

Druk bij gassen



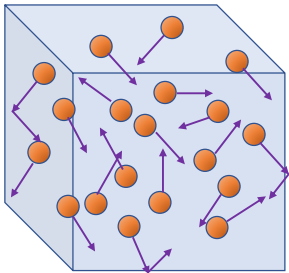
Bron: [Magnus Manske](#)

Lucht in band → Band harder → Druk in band



Bron: [Magnus Manske](#)

Lucht in ballon → Druk tegen je wangen



Een gas oefent op elk oppervlak een druk uit omwille van de botsingen van de deeltjes van het gas tegen dat oppervlak

Atmosferische druk



Bron: [Maxim75](#)

Druk van lucht aan buitenkant zuignap groter dan aan binnenkant.

De druk van de lucht noemen we de luchtdruk p_{atm} of de atmosferisch druk.

Verandert met de plaats, atmosferische omstandigheden en de hoogte

De gemiddelde waarde van de atmosferische druk op zeeniveau is:

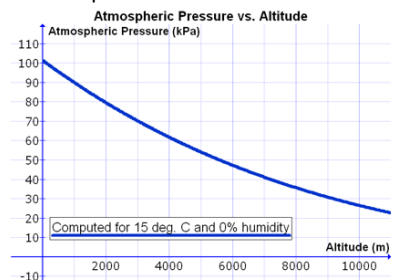
$$p_0 = 1,013 \times 10^5 \text{ Pa} = 1,013 \text{ bar} = 1013 \text{ hPa} \quad \text{normdruk}$$

Druk bij gassen



Bron: [Tom](#)

Ruimtepak moet goed afgesloten zijn om druk in pak even groot te houden als op aarde.



Druk bij gassen

Over- en onderdruk



Bron: [Magnus Manske](#)

Om goed te fietsen

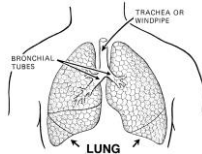
4 à 5 bar

De waarde op de fietspomp is een relatieve waarde

Overdruk ten opzichte van de omgeving

Absolute druk in de band 5 à 6 bar.

Zoogdieren ademen



Borstholte vergroten

Onderdruk

Lucht naar binnen.

Druk bij gassen

Druk in een gas meten

Elektronische druksensor

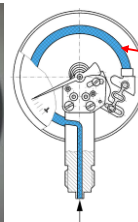


Bron: [Isfoerster](#)

Bourdonmanometer



Bron: DStaiger



Buisje dat steeds meer vervormd bij toenemende druk.